



TREKHAKEN - ATTELAGES

n. v. G. DECONINCK

Molenwegel, 21

8790 Waregem - België

☎ 056 / 60 42 12 (5 l.)

TELEFAX 056/60 01 93

TREKHAAK N°: 756

voor : NISSAN SUNNY sedan = 4 d. '87 -

SAMENSTELLING :

- 1 trekhaak
 - 1 bolhouder - zweestuk
 - 1 bol Ø 50 compleet
 - 2 moeren met bouten M 16x50
- } (*)
- 1 moer met bout M10-30 (C)
 - 2 bouten M10-30 (B)
 - 2 monteerstukjes -d (B)
 - 1 monteerstukjes -e (C)
 - 3 borggrondsels Ø 10 (B-C)
 - 2 borggrondsels Ø 16 (*)

MONTAGEHANDLEIDING :

- 1/ Reservewiel wegnemen. De twee trekogen achter- en onderaan de wagen definitief wegnemen.
- 2/ Trekhaak plaatsen met : (A) passend op de vrijgekomen gaten van beide trekogen in onderkant chassis. Bouten nu inschroeven. (B) past op dwarsbalk van ophanging achteras telkens op de middenste boring. De monteerstukjes -d in dwarsbalk aanbrengen via zij-openingen en bouten inschroeven. (C) tegen onderkant reservewielruimte en doorboren (Ø 10,5).
- 3/ Bout met monteerstuk -e plaatsen via kofferruimte. Monteren (*) en alles degelijk aanschroeven.
- 4/ Reservewiel terugplaatsen.

ATTELAGÉ N°: 756

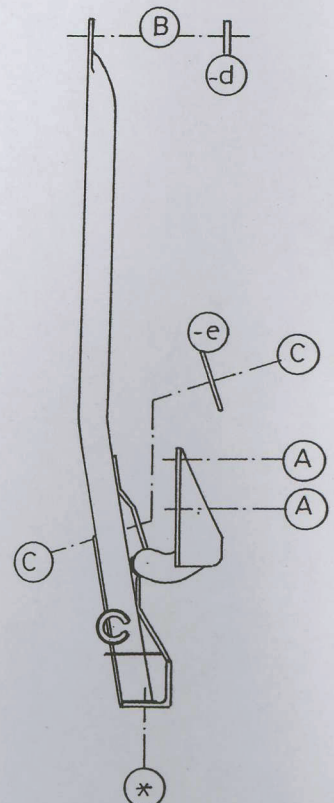
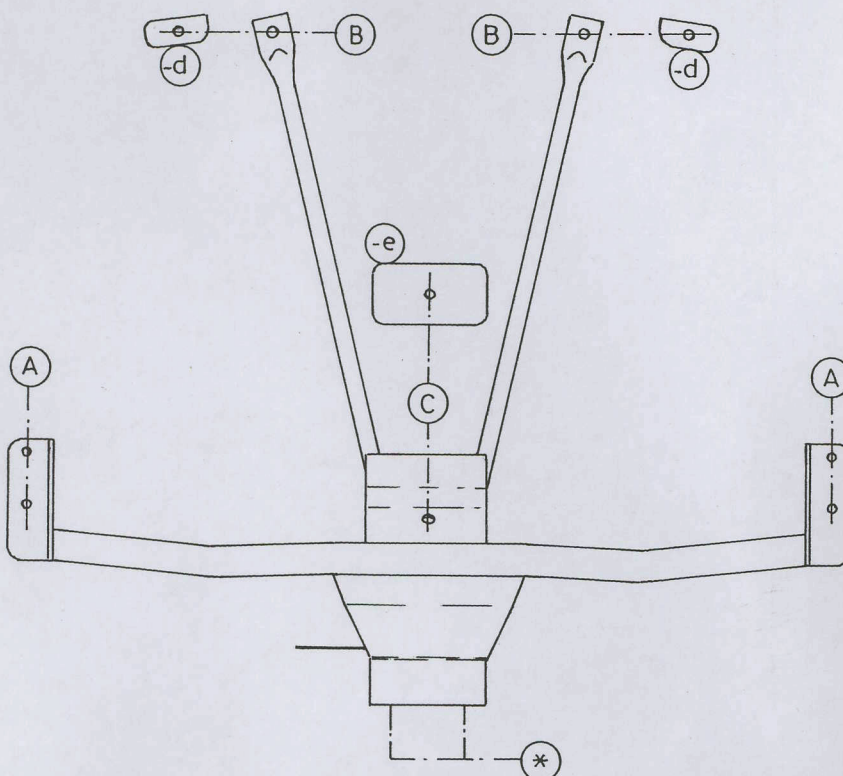
pour : NISSAN SUNNY sedan = 4 p. '87 -

COMPOSITION :

- 1 Attelage
 - 1 Equerre porte-boule
 - 1 Boule Ø 50 complète
 - 2 Ecrous avec boulons M 16x50
- } (*)
- 1 écrou avec boulon M10-30 (C)
 - 2 boulons M 10-30 (B)
 - 2 pièces de montage -d (B)
 - 1 pièce de montage -e (C)
 - 3 rondelles de sécurité Ø 10 (B-C)
 - 2 rondelles de sécurité Ø 16 (*)

NOTICES DE MONTAGE :

- 1/ Enlever la roue de rechange. Enlever définitivement les deux anneaux de traction à l'arrière en dessous de la voiture.
- 2/ Mettre l'attelage avec : (A) sur les trous venus libre (de ces anneaux de traction) ; visser maintenant les boulons ; (B) va sur la traverse de la suspension de l'axe arrière, toujours dans le forage au milieu ; mettre les pièces de montage -d dans la traverse via les ouvertures de côté et visser les boulons ; (C) va contre le dessous de l'espace de la roue de rechange et forer en Ø 10,5.
- 3/ Placer le boulon avec la pièce de montage -e via l'espace du coffre. Monter (*) et bien serrer le tout.
- 4/ Remettre la roue de rechange.



N.B. (*) standaard uitrustingen (kunnen vervangen worden door originele aanpasstukken)

équipements standard (peuvent être remplacés par des pièces d'adaptation d'origine

zie ommezijde
voir au verso